

Verkeersbesluit aanwijzen gereserveerde gehandicaptenparkeerplaats Hulsbergen te Wapenveld



Gemeente Heerde

Het college van burgemeester en wethouders van Heerde,

Gelet op:

- de bepalingen in de Wegenverkeerswet 1994 (hierna WVV 1994), het Reglement Verkeersregels en Verkeerstekens 1990 (hierna RVV 1990), het Besluit Administratieve Bepalingen inzake het Wegverkeer (hierna BABW) en de Algemene wet bestuursrecht (hierna Awb);
- artikel 15, lid 1 WVV 1994, dat de plaatsing of verwijdering van de bij algemene maatregel van bestuur aangewezen verkeerstekens, en onderborden voor zover daardoor een gebod of verbod ontstaat of wordt gewijzigd, geschiedt krachtens een verkeersbesluit;
- een ontvangen aanvraag om aan de Hulsbergen te Wapenveld nabij de woning aan de Hulsbergen 2 een voor betrokkene gereserveerde gehandicaptenparkeerplaats in te richten;

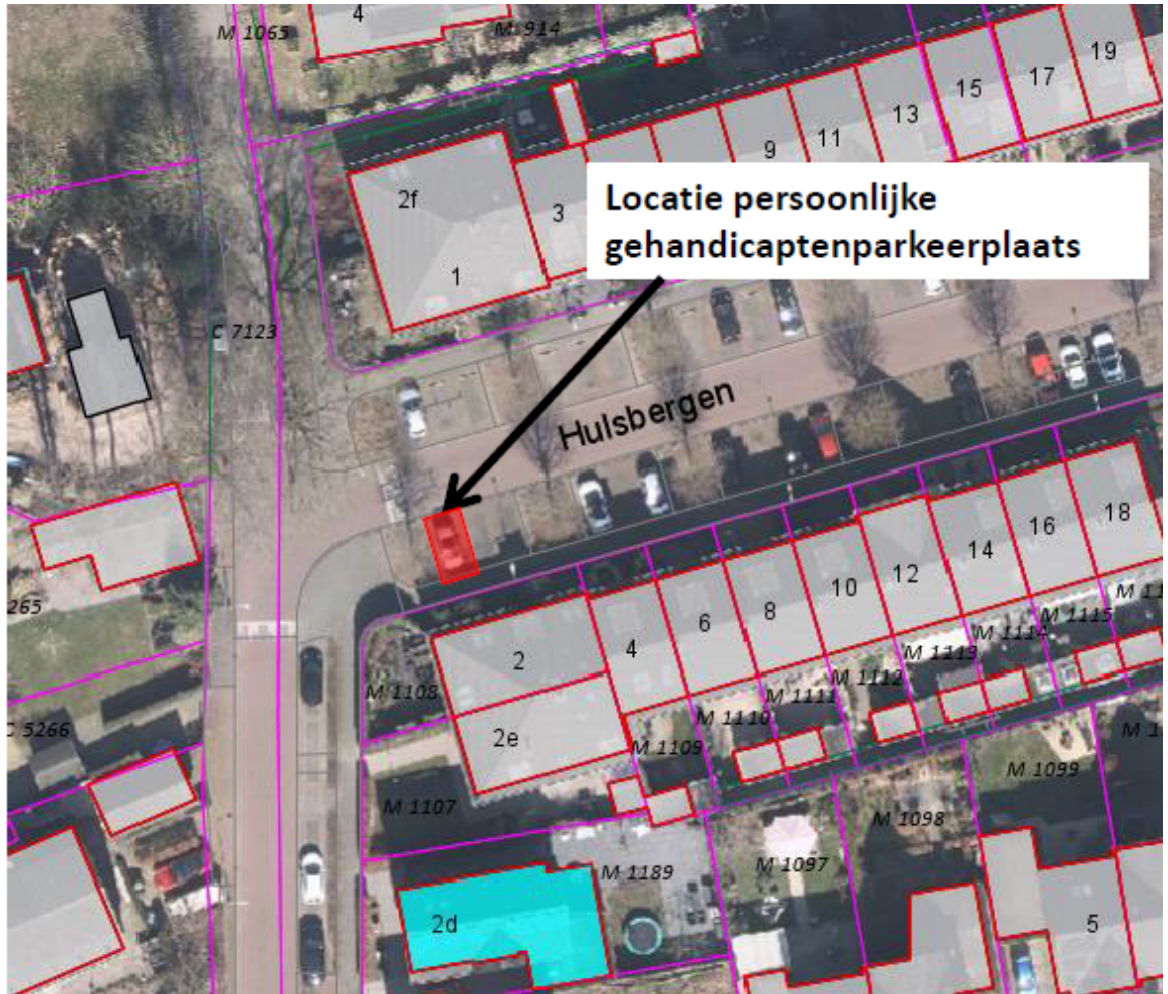
Overwegende dat:

- dat betrokkene in het bezit is van een bestuurders gehandicaptenparkeerkaart;
- dat vanwege de lichamelijke gesteldheid van betrokkene het noodzakelijk is dat de loopafstand tussen de woning en de te parkeren auto zo klein mogelijk wordt gehouden;
- dat de betrokkene niet altijd mogelijk is de auto zo dicht mogelijk bij de woning te plaatsen;
- dat gegeven dit feit het wenselijk is om zo dicht mogelijk bij de woning van betrokkene een parkeerplaats in te richten voor de auto van betrokkene;
- de gemeente de bevoegdheid heeft om parkeerplaatsen te reserveren voor doelgroepen door middel van een verkeersbesluit;
- de Hulsbergen in eigendom, beheer en onderhoud is bij de gemeente Heerde;
- de maatregel, gelet op artikel 2, eerste lid, van de WVV 1994, strekt tot:
 - het verzekeren van de veiligheid op de weg;
 - het in stand houden van de weg en het waarborgen van de bruikbaarheid daarvan;
 - het zo veel mogelijk waarborgen van de vrijheid van het verkeer;
- gelet op artikel 24 van het BABW overleg is gevoerd met de gemandateerde verkeersadviseur van de Politie, eenheid Oost Nederland, District Noord en Oost Gelderland over de voorgenomen verkeersmaatregel en dat hierover positief is geadviseerd;
- de uitvoering van het verkeersbesluit geschiedt door het plaatsen van het bord E06 van bijlage 1 van het RVV 1990 en een onderbord met kenteken van het voertuig van betrokkene;

Besluit:

- aan de Hulsbergen te Wapenveld nabij de woning aan de Hulsbergen 2 een gehandicaptenparkeerplaats in te richten voor een motor- of invalidervoertuig dat door of ten behoeve van het vervoer van invaliden wordt gebruikt door plaatsing van bord E06 van bijlage 1 van het Reglement Verkeersregels en Verkeerstekens 1990 (RVV 1990);
- dat door middel van een onderbord met vermelding van het kenteken deze parkeerplaats uitsluitend wordt gereserveerd voor het voertuig van de betrokkene;
- dat dit besluit wordt ingetrokken en de voorzieningen worden verwijderd indien de betrokkene geen gebruik meer van deze gereserveerde parkeerplaats wil of kan maken;
- dit verkeersbesluit treedt in werking daags na bekendmaking ervan in de Staatscourant.

Locatieschets gereserveerde gehandicaptenparkeerplaats Hulsbergen 2 te Wapenveld t.b.v. betrokkene.



Heerde, 23 juni 2020,

Namens het college voornoemd,

Eric Hooijer

Projectmedewerker Infra

Iedereen wiens belang rechtstreeks is betrokken bij dit verkeersbesluit kan tegen dit besluit, binnen zes weken na deze bekendmaking, bezwaar maken door een met reden omkleed bezwaarschrift in te dienen bij het college van burgemeester en wethouders. Dit bezwaarschrift kan worden toegezonden aan de Gemeente Heerde, Postbus 175, 8180 AD, Heerde.

Een afschrift van dit besluit is ter kennisgeving verzonden aan:

- het Publiekscentrum en team Realisatie (binnen- en buitendienst) van de gemeente Heerde;
- de teamchef van de Politie, eenheid Oost Nederland, district Noord- en Oost-Gelderland, team Heerde-Hatterm.